

WEGBESCHREIBUNG FAST LANE TRAINING CENTER GLATTZENTRUM BEI WALLISELLEN/ZÜRICH

Fast Lane Institute for Knowledge Transfer (Switzerland) AG
Einkaufszentrum Glatt / Glattzentrum
(Parkebene P12)


G L A T T - C O M

Glatt Com / Glattplatz 1 (1. Etage)
8301 Glattzentrum/Wallisellen (Zürich)

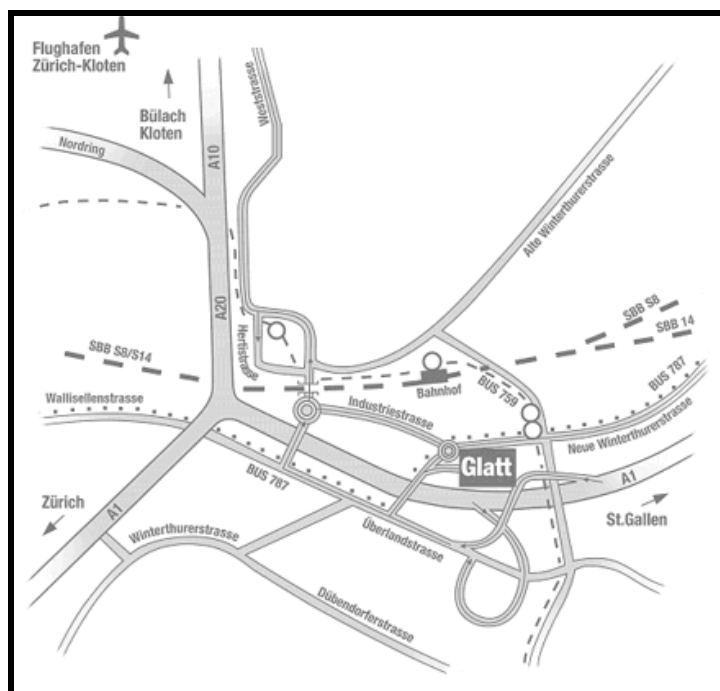

G L A T T - C O M

Tel. Nr.: +41 44 832 50 80

Fax Nr.: +41 44 832 50 85

Internet: www.flane.ch

E-Mail: info@flane.ch



Anreise per Auto zum Glattzentrum/Wallisellen:

Aus Richtung Zürich:

Autobahn A1 Richtung Winterthur/St.Gallen, Ausfahrt Wallisellen.

Auf der Ueberlandstrasse in Richtung Zürich bis zur Ampel beim Möbelhaus Schubiger, dort nach rechts abbiegen zum Einkaufszentrum, ins Einkaufszentrum einfahren, auf Parkebene 12 parken.

Aus Richtung St.Gallen / Winterthur:

Autobahn A1 Richtung Zürich, Ausfahrt Wallisellen.

Fahren Sie geradeaus, bis Sie direkt im Glattzentrum im Parkhaus sind und dort parken Sie auf der Parkebene 12.

Aus Richtung Flughafen Kloten/Zürich:

Distanz vom Flughafen Zürich: ca. 8.0 km ~ 10 Minuten bei geringem Verkehr
Fahren Sie auf der Autobahn A51 in Richtung "St. Gallen/Zürich/Bern/Basel".

Weiter in Richtung A1/A4/E41 "St. Gallen/Schaffhausen".

Nehmen Sie die Ausfahrt 65 "Wallisellen/Dübendorf/Zürich-Schwamendingen"

Auf der Ueberlandstrasse in Richtung Zürich bis zur Ampel beim Möbelhaus Schubiger, dort nach rechts abbiegen zum Einkaufszentrum, ins Einkaufszentrum einfahren, auf Parkebene 12 parken.

Link zum Routenplaner: <http://www.flane.ch/school/1>

Kostenlose Parkplätze: Die Parkplätze im Glattzentrum sind kostenlos.

Taxi Flughafen Kloten zum Glattzentrum: Zielangabe: Parkhaus Glattzentrum **Parkebene 12**

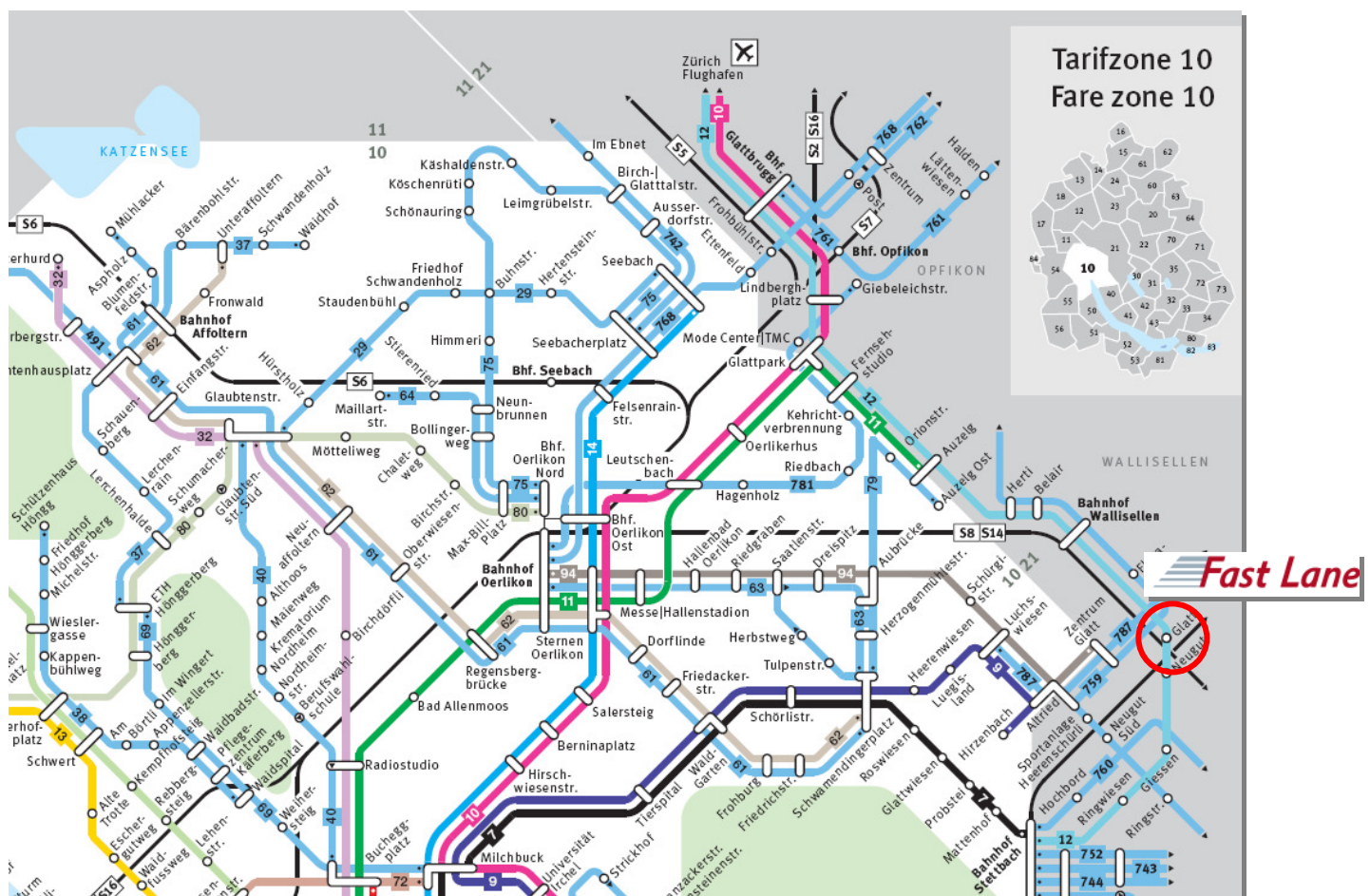
Mit den öffentlichen Verkehrsmitteln zum Glattzentrum/Wallisellen:

Zug/S-Bahn / Glattalbahn / Bus:

Von Zürich HB (S14 oder S8) oder Winterthur (S8) fahren Sie mit dem Zug bis **Bahnhof Wallisellen**. Dort nehmen Sie

- die **Glattalbahn Linie 12**, Station **Glatt** (15 Min. Takt, Exit auf Parkebene 12)
- oder den **Bus 759** direkt zum Glatt-Haupteingang
- oder in 7 Minuten zu Fuss

Vom **Flughafen Zürich** nehmen Sie die **Glattalbahn-Linie 12** bis Wallisellen Glatt. (15 Min. Takt.)



Weitere Informationen finden Sie ebenfalls im Online Fahrplan der SBB:

<http://fahrplan.sbb.ch/bin/query.exe/dn>

Fast Lane im Glattzentrum, Glatt Com Glattplatz 1 => 1. Etage:

Das Fast Lane Trainingscenter befindet sich im direkt angebauten „GLATT COM“ Nebengebäude im 1. Obergeschoss. Angeschrieben mit Glattplatz 1

Zugang vom Einkaufszentrum her:

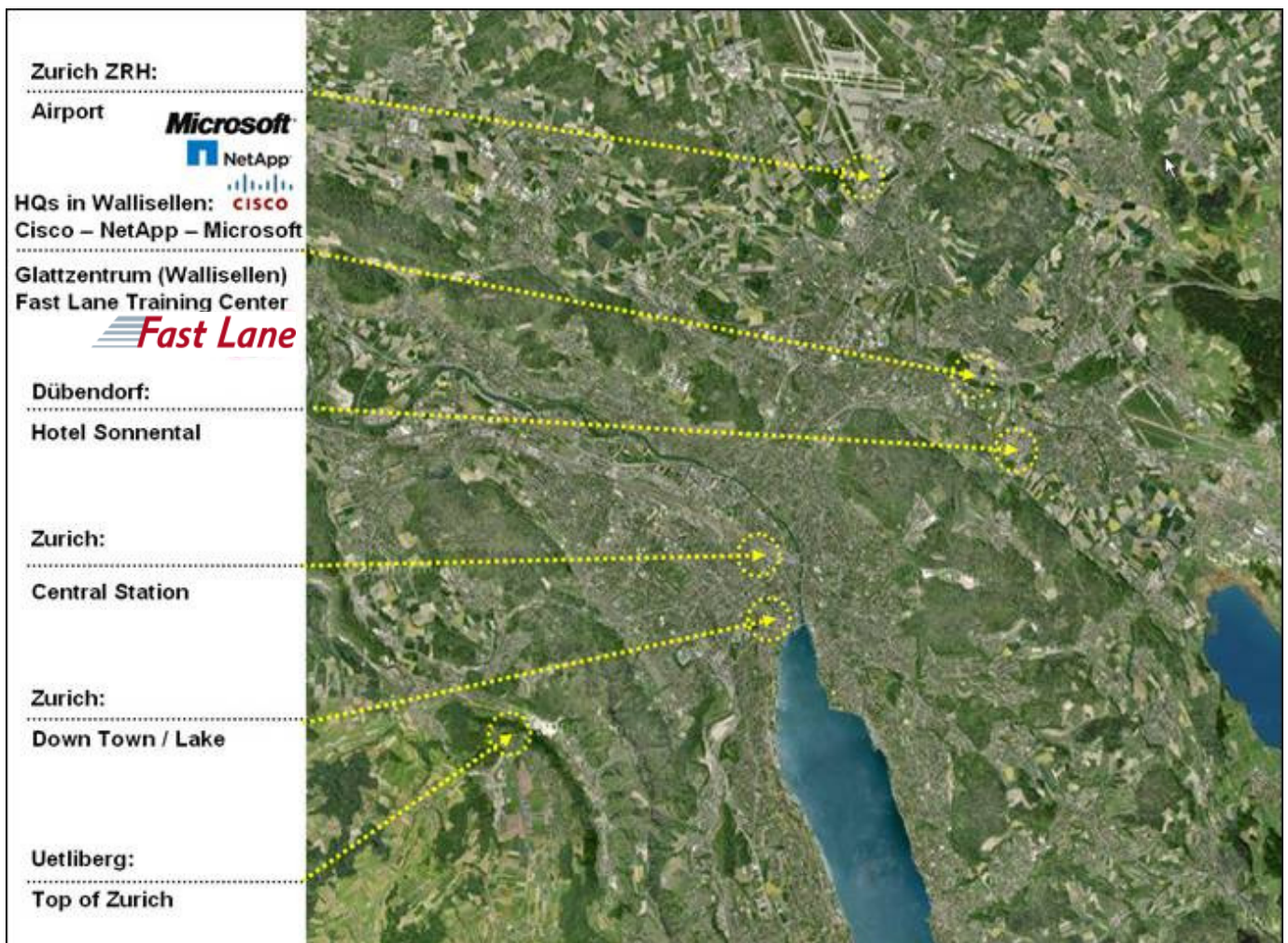
Begeben Sie sich in die Obere Verkaufsebene (mit OVE im Lift bezeichnet). Orientieren Sie sich an der Beschilderung und gehen Sie Richtung Ausgang zur Parkebene P12, resp. Glatt Com / Glattplatz 1. Bevor Sie bei den Parkplätzen sind (das Glattzentrum verlassen würden), sehen Sie den Kinderhütendienst Müsliburg. Davor befinden sich die Lifte mit denen Sie zu Fast Lane in die 1. Etage fahren.

Zugang von der Parkebene P12 her:

Gleich nach dem Eingang zum Glattzentrum befindet sich rechts der Kinderhütendienst Müsliburg. Davor befinden sich die Lifte für das Glatt Com / Glattplatz 1-Gebäude mit denen Sie zu Fast Lane in die 1. Etage fahren.

D.h. Sie müssen nicht ins eigentliche Glattzentrum hinein gehen.

Situationsplan Zürich / Airport / Fast Lane Training Center:



➔ Bei Fragen wenden Sie sich an: **FAST LANE +41 (0)44 832 50 80 ☎**